

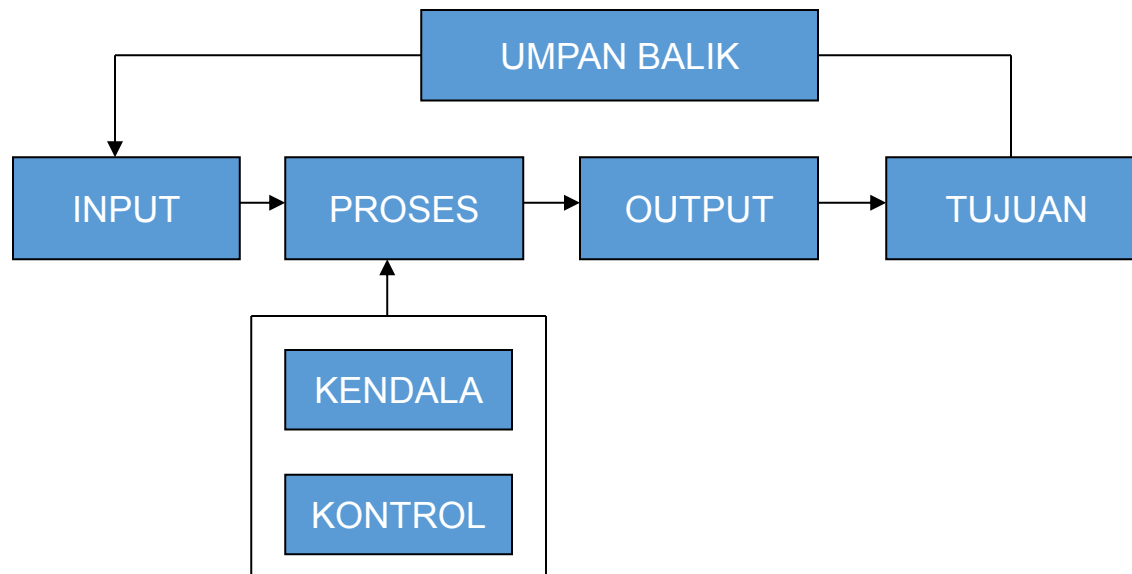
KONSEP DASAR SISTEM INFORMASI

- Sistem informasi adalah suatu sistem di dalam suatu organisasi yang mempertemukan kebutuhan pengolahan transaksi harian, mendukung operasi, bersifat manajerial dan kegiatan strategi dari suatu organisasi dan menyediakan pihak luar tertentu dengan laporan-laporan yang diperlukan.
- Bila istilah sistem dan informasi digabung menjadi *sistem informasi*, maka
 - ***“Sistem informasi adalah suatu sistem yang menyediakan informasi bagi semua tingkatan dalam organisasi tersebut kapan saja diperlukan”.***
- Sistem ini menyimpan, mengambil, mengubah, mengolah dan mengkomuni kasikan informasi yang diterima dengan menggunakan sistem informasi atau peralatan sistem lainnya.

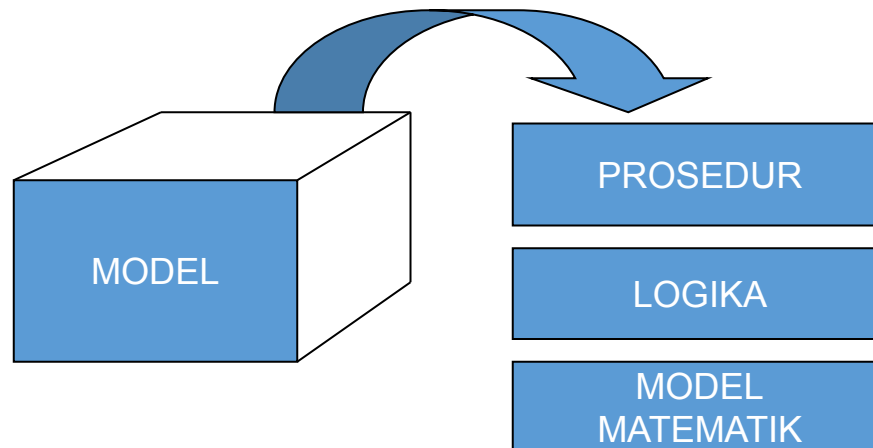
PERAN DASAR SISTEM INFORMASI DALAM BISNIS

- Mendukung proses dan operasi bisnis
- Mendukung pengambilan keputusan para pegawai dan manajernya
- Mendukung berbagai strategi untuk keunggulan kompetitif

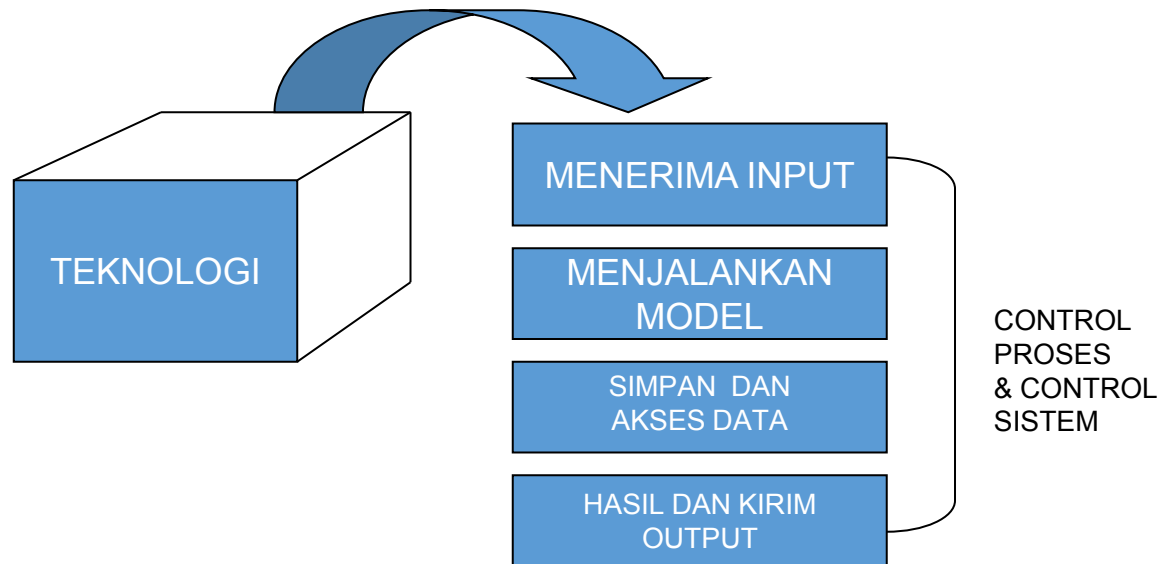
MODEL UMUM SISTEM



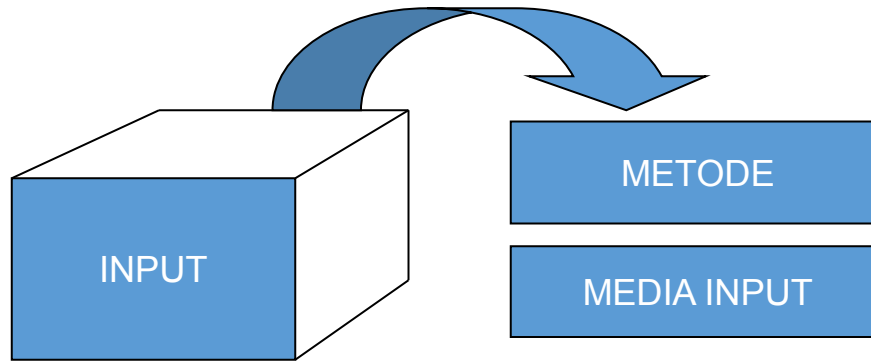
MODEL BLOK



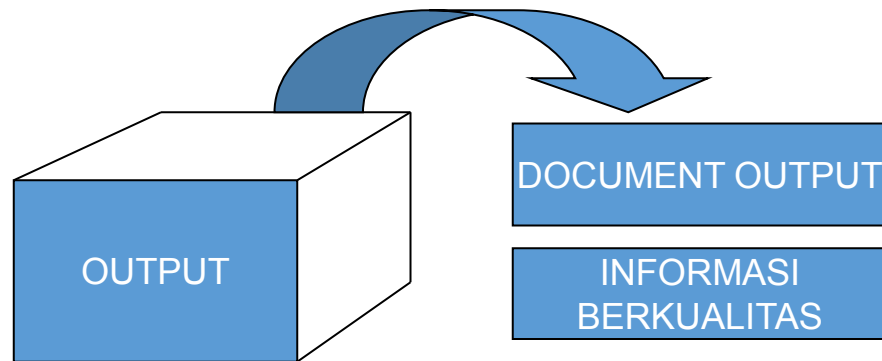
TEKNOLOGI BLOK



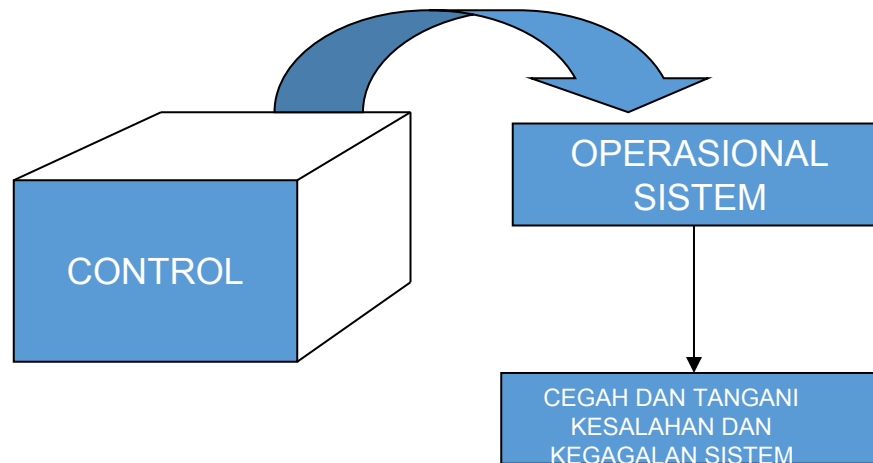
INPUT BLOK



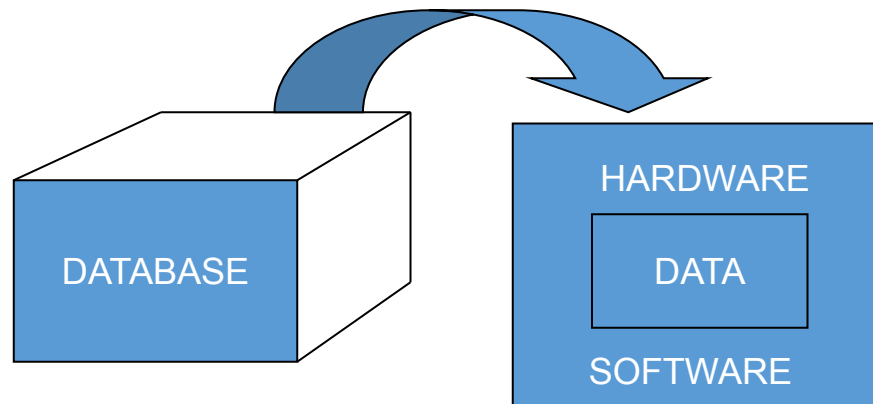
OUTPUT BLOK



KENDALI BLOK



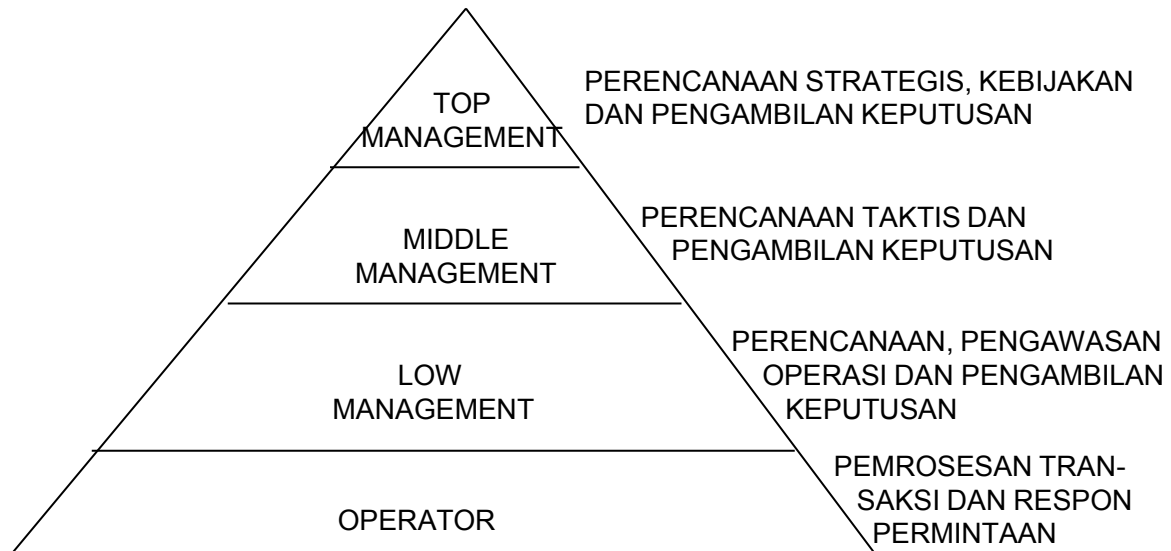
DATABASE BLOK



PERANGKAT SISTEM INFORMASI

1. HARDWARE: komputer, printer, dan teknologi jaringan
2. SOFTWARE
 - a. OPERATING SYSTEM: Windows, Linux, Novell Netware, dll
 - b. APLIKASI: Ms.Office, GL, Corel Draw, dll
 - c. UTILITY: anti virus, Norton Utility, Disk Doctor, dll.
 - d. BAHASA PEMROGRAMAN: V.Foxpro, C++, Pascal, dll.
3. BRAINWARE:
 - a. CLERICAL PERSONNEL
 - b. FIRST LEVEL MANAGER
 - c. STAFF SPECIALIST
 - d. MANAGEMENT.
4. DATA : dokumen bukti transaksi, nota, kuitansi, dsb.
5. PROSEDUR : Manual book, prosedur sistem pengendalian intern.

PENGELOLA SISTEM INFORMASI



HUMAN ERROR

- Metode pengumpulan dan pengukuran data yang tidak tepat.
- Operator sistem tidak mengikuti prosedur pengolahan yang benar.
- Kehilangan data atau data tidak terolah.
- Pemeriksaan atau pencatatan.
- Salah dalam menggunakan dokumen induk / file induk.
- Kesalahan dalam prosedur pengolahan.
- Kesalahan yang dilakukan dengan sengaja.

SUMBER DAYA

Manajer mengelola sumber daya sbb.:

- Man (Manusia)
- Money (Uang)
- Material (Bahan baku)
- Machine (Mesin, termasuk fasilitas dan energi)
- Methode (Metode/cara)
- Informasi (termasuk data).

MENGELOLA INFORMASI

- Manajer mengelola sumber daya fisik juga sumber daya konseptual
 - Manajer memastikan bahwa data mentah yang diperlukan terkumpul dan kemudian diproses menjadi informasi yang berguna
 - Manajer juga memastikan orang yang layak dalam organisasi untuk menerima informasi tersebut dalam bentuk yang tepat sehingga dapat dimanfaatkan.
 - Manajer akhirnya juga membuang informasi yang tidak berguna lagi dan menggantikannya dengan informasi yang mutakhir dan akurat

MANAJEMEN INFORMASI

- Memperolah informasi
- Menggunakan informasi dengan efektif dan efisien
- Membuang informasi pada saat yang tepat

PERHATIAN MANAJEMEN INFORMASI

- Kompleksitas kegiatan bisnis yang meningkat:
 - Pengaruh ekonomi internasional
 - Persaingan dunia
 - Kompleksitas teknologi yang meningkat
 - Batas waktu yang singkat
 - Kendala-kendala sosial.
- Kemampuan komputer yang semakin baik.

PENGGUNA KOMPUTER

- MANAJER
- NON-MANAJER
- ORANG-ORANG DAN ORGANISASI DALAM LINGKUNGAN PERUSAHAAN